

Energieeffizientes LED-Retrofit Leuchtmittel: CLF iS & 3PK

HRLITE LED Retrofit Leuchtmittel CLF iS & 3PK

Das energieeffiziente **HRLITE LED Retrofit Leuchtmittel CLF iS & 3PK**, wird überwiegend für den Einsatz in Straßenleuchten (Kofferleuchten) eingesetzt. Das **HRLITE LED Retrofit Leuchtmittel CLF iS & 3PK** besticht durch seine Langlebigkeit, Zuverlässigkeit und Energieeffizienz. Ein weiterer Vorteil ist die Direktbeleuchtung, wodurch Reflektoren überflüssig werden. Sie können entfernt werden. Sie sind mit einer intelligenten Schnittstelle sowie einem Sensor (Mikrowelle, WFI, Bluetooth) ausgestattet, dazu kommt eine integrierte universelle 120-277V 0-10V Dimmung für zusätzliche Steuerung und Energieeinsparung. Die Besonderheit des neuen **HRLITE LED-Retrofit Leuchtmittels CLF iS & 3PK** liegt nicht nur in der intelligenten Steuerung, sondern auch in der Möglichkeit, die Leistung in drei Stufen und die Lichtfarben von 3000K über 4000K bis zu 5000K zu verändern.

Die klappbare Bauweise ermöglicht eine einfache Installation der Lampe in Kofferleuchten. Die Abmessungen des **HRLITE LED Retrofit Leuchtmittels CLF iS & 3PK** entsprechen im gelieferten Zustand denen der **HQL 250W** und **HQL 400W**.



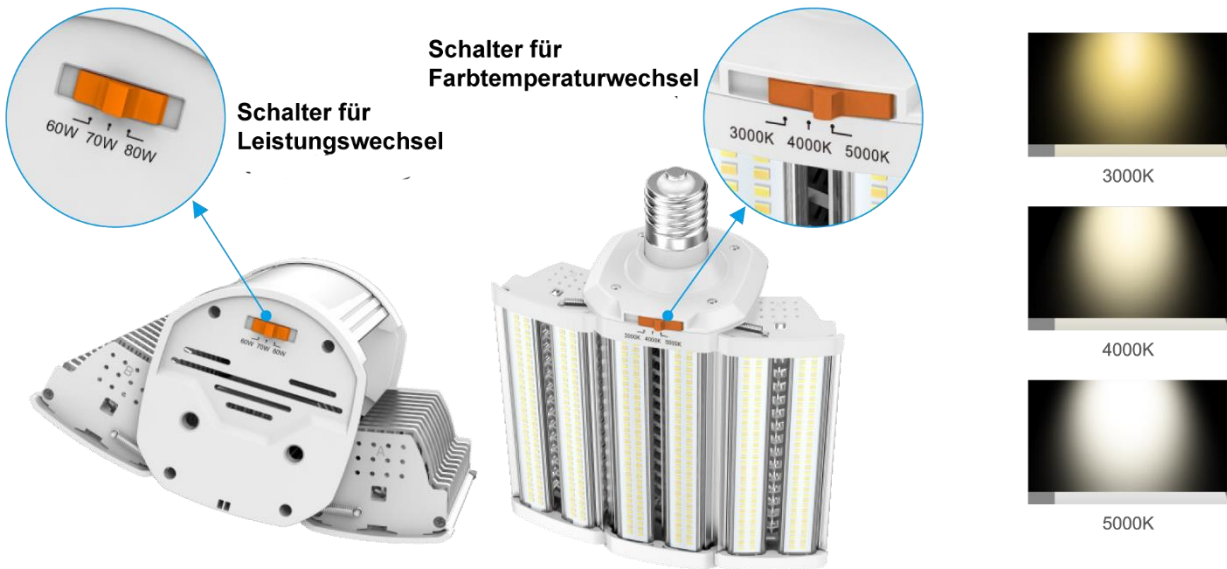
Technische Daten

Betriebsspannung	AC100-277V 50/60Hz
Lichtquelle:	LUMILEDS 2835
Gesamtleistung:	(60, 70,80W) & (90, 100, 110W)
Lichteffizient:	140-150lm/W
Hülle:	Klare o. matte Abdeckung
Nutzlichtstrom max.	11.200-16.500lm bei 4000K
Lichtfarbe:	3000, 4000 und 5000K
Lichtverteilung:	180°
Schutzart:	IP64, Spritzwasserfest
Brandschutz UL 94:	V-0 nicht brennbarer Kunststoff
Farbwiedergabe:	CRI > 80
Energieeffizienzklasse:	D-C
Maße geschlossen:	80W= 225*111*122mm / 110W= 285*111*122mm
Maße offen:	80W= 225*230*123mm / 110W= 285*230*123mm
Lebensdauer:	Ca. 50.000 Std.
Fassung:	E40
Anbringung:	Waagrecht mit Stabilisatoren für die Verteilung des Gewichtes
Garantie:	3 Jahre
Installation:	Wichtig!! Zur Verwendung in entsprechenden Straßenlaternen oder -Leuchten bei stehender oder hängender Montage des Leuchtmittels, Vorhandene Vorschaltgeräte müssen entfernt werden.

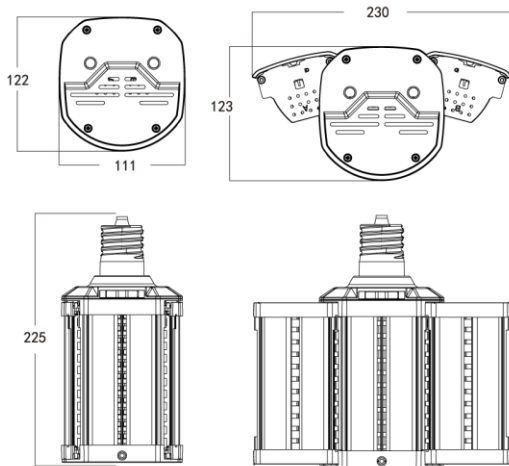


NEU im Sortiment:

Verstellbarer Leistung & Farbspektrum

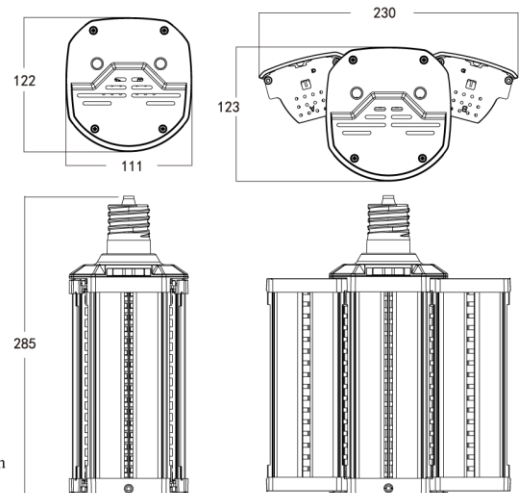


80 Watt



Einheit: mm

110 Watt



Einheit: mm

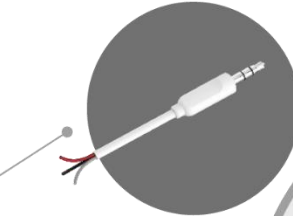
Technische Daten

Model No.	Leistung	LED Chip	PF	CRI	Spannung	CCT	Lumen	Grösse mm	Betriebs Temperatur	Gewicht Kg	Zertifikate	Vergleichbar mit
HR-16-80	60W 70W 80W	2835	≥0.9	≥80	100-277VAC 50-60Hz	3000K±300K 4000K±300K 5000K±300K	11200±10% (4000K)	E40 Ø111*225mm	-30°-45°C	1,1Kg Netto 1,5Kg Brutto	CE ROHS UL DLC4.4 CUL LM79 Tm21	250W HPS HQL
HR-16-110	90W 100W 110W	2835	≥0.9	≥80	100-277VAC 50-60Hz	3000K±300K 4000K±300K 5000K±300K	16500±10% (4000K)	E40 Ø111*285mm	-30°-45°C	1,67Kg Netto 2,1Kg Brutto	CE ROHS UL DLC4.4 CUL LM79 Tm21	400W HPS HQL

Intelligente Schnittstelle

Ein Produkt mit mehreren Funktionen

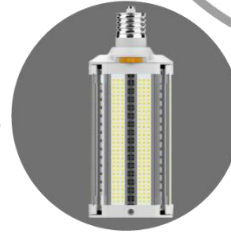
Verwendung 1:
3 in 1 dimmende LED-Lampe



Verwendung 2:
Sensor LED Lampe



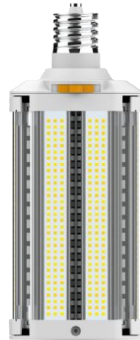
Verwendung 3:
Normale LED-Lampe ohne Sensoren



LED-Lampe für WiFi-Steuerung

APP-Dimmen & Zeitsteuerung, Support-Gruppe oder Einzelbetrieb.



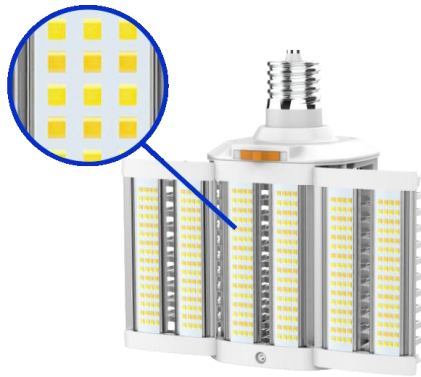


ERSATZ

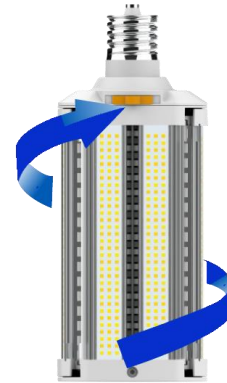


LUMILEDS
2835

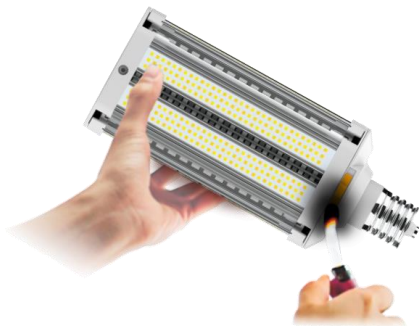
80W; 140lm/W
110W; 150lm/W



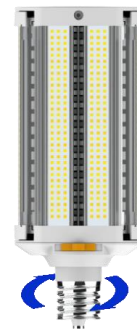
Abstrahlwinkel 180°



Flammhemmendes
Material



Omnidirektionaler Typ





Beide Flügelseiten, nach dem einsetzen der Lampe, müssen geöffnet werden, um die Lampe zum Leuchten zu bringen.

Stromschlaggefahr nicht verwenden, wenn Sie direkt Wasser ausgesetzt sind.

