

Verkleinerung- und Erweiterungsoptionen

Zubehör für Straßenlaternen



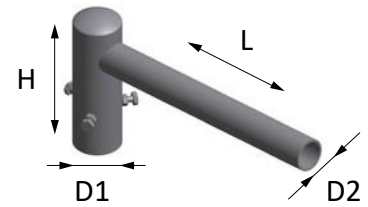
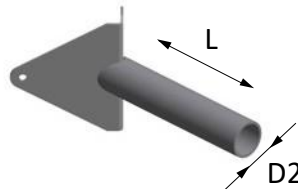
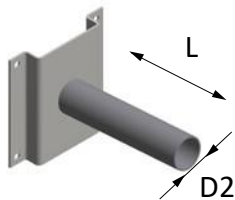
40



| | | | |
|-------------|------------------------|------|----|
| Accessoires | Adapter zur Verjüngung | D1 | D2 |
| Art.-Nr.: | 3999-0015-0000-0000 | (mm) | |
| | | 60 | |

| | | | | |
|-------------|---------------------|------|----|-----|
| Accessoires | Mastverkürzung | D1 | D2 | H |
| Art.-Nr.: | 3999-0027-0000-00z0 | (mm) | | |
| | | 76 | 60 | 520 |

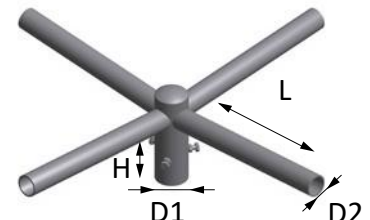
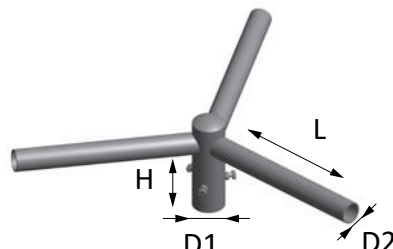
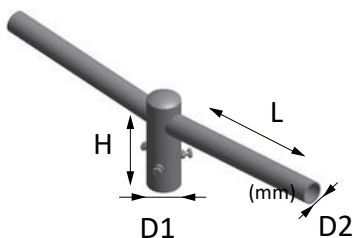
| | | | | |
|-------------|---------------------|------|----|------|
| Accessoires | Masterweiterung | D1 | D2 | H |
| Art.-Nr.: | 3999-0028-0000-00z0 | (mm) | | |
| | 3999-0029-0000-00z0 | 60 | 60 | 1000 |
| | | 60 | 60 | 1000 |



| | | | |
|-------------|---------------------|------|----|
| Accessoires | Wandhalterun | L | D2 |
| Art.-Nr.: | 3999-0046-0000-00z0 | (mm) | |
| | | 300 | 60 |

| | | | |
|-------------|---------------------|------|----|
| Accessoires | Halterung Wand-Ecke | L | D2 |
| Art.-Nr.: | 3999-0045-0000-00z0 | (mm) | |
| | | 300 | 60 |

| | | | | | |
|-------------|-----------------------------|------|----|----|------|
| Accessoires | Mastaufsatz 1-fach Ausleger | L | D1 | D2 | H |
| Art.-Nr.: | 3999-0019-0000-00z0 | (mm) | | | |
| | 3999-0020-0000-00z0 | 500 | 60 | 60 | 1000 |
| | | 500 | 76 | 60 | 1000 |



| | | | | | |
|-------------|-----------------------------|------|----|----|-----|
| Accessoires | Mastaufsatz 2-fach Ausleger | L | D1 | D2 | H |
| Art.-Nr.: | 3999-0021-0000-00z0 | (mm) | | | |
| | 3999-0022-0000-00z0 | 500 | 60 | 60 | 150 |
| | | 500 | 76 | 60 | 150 |

| | | | | | |
|-------------|-----------------------------|------|----|----|-----|
| Accessoires | Mastaufsatz 3-fach Ausleger | L | D1 | D2 | H |
| Art.-Nr.: | 3999-0021-0000-00z0 | (mm) | | | |
| | 3999-0022-0000-00z0 | 500 | 60 | 60 | 150 |
| | | 500 | 76 | 60 | 150 |

| | | | | | |
|-------------|-----------------------------|------|----|----|-----|
| Accessoires | Mastaufsatz 4-fach Ausleger | L | D1 | D2 | H |
| Art.-Nr.: | 3999-0021-0000-00z0 | (mm) | | | |
| | 3999-0022-0000-00z0 | 500 | 60 | 60 | 150 |
| | | 500 | 76 | 60 | 150 |

Vertrieb in Deutschland

Tipp: Die Liste enthält die am häufigsten verwendeten Befestigungsadapter. Es gibt mehr Möglichkeiten unter Berücksichtigung verschiedener Durchmesser und Länge.

Für weitere Daten oder Anforderungen wenden Sie sich bitte an unsere



Hotz Repräsentation
www.hotz-representation.de
Tel.: 0911-76611045
E-Mail: michael.hotz@betterlights.de



Betterlights GmbH & Co. KG
www.betterlights.de
Tel.: 09281-549357-0
E-Mail: info@betterlights.de